

### 1.4.3 Dimensioni dell'apparecchio

Abbreviazione	Significato
A	Scarico (acqua di scarico)
AL	Tronchetto di scarico dell'aria
EA	Collegamento elettrico
EW	Acqua decalcificata, fredda
KE	Interfaccia RS232
KW	Acqua fredda, non decalcificata
LOA	Impianto di ottimizzazione della potenza
PA	Collegamento equipotenziale
S	Baricentro
STL	Linea di comando esterna

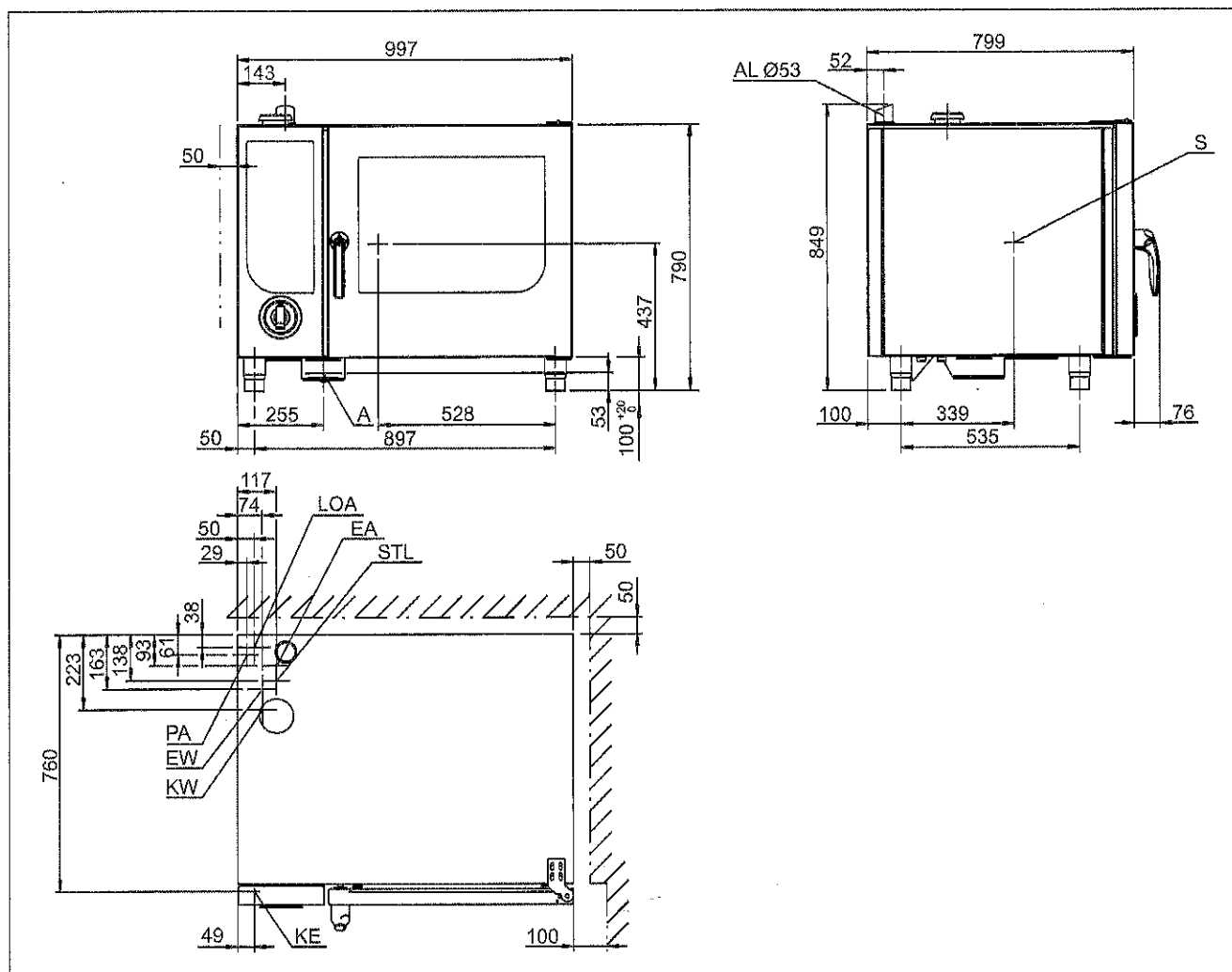


Figura 3: forni misti convezione-vapore HansDampf 6,1/6,2, dimensioni in mm



# 1 Specifica alimentazione di tensione

Parametro	Dimensioni					
	6.1	6.2	10.1	10.2	20.1	20.2
Tipo di protezione	IP X5					
Tipo di rete	3 PE / AC 50/60 Hz 3 NPE / AC 50/60 Hz					
<b>Tensione (V)</b>	<b>208</b>					
Potenza allacciata (kW)	10,4	17,6	15,9	27,5	31,8	55
Protezione (A)	35	50	50	80	100	180
<b>Tensione (V)</b>	<b>240</b>					
Potenza allacciata (kW)	13,7	23,3	21	36,5	42	73
Protezione (A)	35	63	63	100	125	180
<b>Tensione (V)</b>	<b>380</b>					
Potenza allacciata (kW)	10,3	20,4	15,5	29,6	30,9	59,1
Protezione (A)	20	35	25	50	50	100
<b>Tensione (V)</b>	<b>400</b>					
Potenza allacciata (kW)	10,9	21,4	16,5	31,2	32,7	62
Protezione (A)	16	35	25	50	63	125
<b>Tensione (V)</b>	<b>415</b>					
Potenza allacciata (kW)	11,3	22,2	16,9	32,3	33,7	64,6
Protezione (A)	20	35	25	50	50	100
<b>Tensione (V)</b>	<b>440</b>					
Potenza allacciata (kW)	10,9	21,4	16,3	31,0	32,5	61,9
Protezione (A)	16	35	25	50	50	100
<b>Tensione (V)</b>	<b>480</b>					
Potenza allacciata (kW)	12,3	20,9	18,9	32,6	37,7	65,2
Protezione (A)	16	35	25	50	50	80

Tabella 1: Specifica alimentazione di tensione



## 2 Emissione di calore

Parametro	Dimensioni					
	6.1	6.2	10.1	10.2	20.1	20.2
Tipo di rete	3 PE / AC 50/60 Hz 3 N PE / AC 50/60 Hz					
<b>Tensione (V)</b>	<b>208</b>					
Sensibile (kW)	1,248	2,112	1,908	3,300	3,720	6,600
Latente (kW)	1,872	3,168	2,862	4,860	5,724	9,900
<b>Tensione (V)</b>	<b>240</b>					
Sensibile (kW)	1,644	2,796	2,520	4,380	5,040	8,760
Latente (kW)	2,466	4,194	3,780	6,570	7,560	13,140
<b>Tensione (V)</b>	<b>380</b>					
Sensibile (kW)	1,236	2,448	1,860	3,552	3,708	7,092
Latente (kW)	1,854	3,672	2,790	5,328	5,562	10,638
<b>Tensione (V)</b>	<b>400</b>					
Sensibile (kW)	1,308	2,400	1,980	3,600	3,924	7,200
Latente (kW)	1,962	3,600	2,970	5,400	5,886	10,800
<b>Tensione (V)</b>	<b>415</b>					
Sensibile (kW)	1,356	2,664	2,052	3,876	4,044	7,752
Latente (kW)	2,034	3,996	3,078	5,814	6,066	11,628
<b>Tensione (V)</b>	<b>440</b>					
Sensibile (kW)	1,308	2,568	1,956	3,720	3,900	7,428
Latente (kW)	1,962	3,852	2,934	5,580	5,850	11,142
<b>Tensione (V)</b>	<b>480</b>					
Sensibile (kW)	1,476	2,580	2,268	3,912	4,524	7,824
Latente (kW)	2,214	3,762	3,402	5,868	6,786	11,736

Tabella 2: Emissione di calore

